



Hudba - popis odborky, úkoly.

Odborku jsem získal dne:

Hudba - vystupování (splň alespoň dva body):

Na třech oddílových akcích zpívej sólo nebo dohromady se svým kmenem. Předved' hru na hudební nástroj, buď jako sólista nebo ve skupině. (pokud hraješ)

Navštěvuješ-li lidovou školu umění a vystupuješ-li, předved' své dosažené výsledky oddílu.

Nacvič s kmenem krátké hudební představení.

Noty a stupnice:

Prokaž, že znáš noty a dovedeš je zapsat, zahraj, nebo zazpívej notovou stupnici.

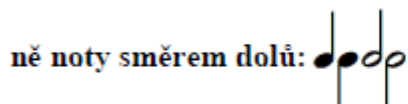
Napiš - namaluj jak vypadá nota - čtyři různé.

Zde je několik možných odpovědí.

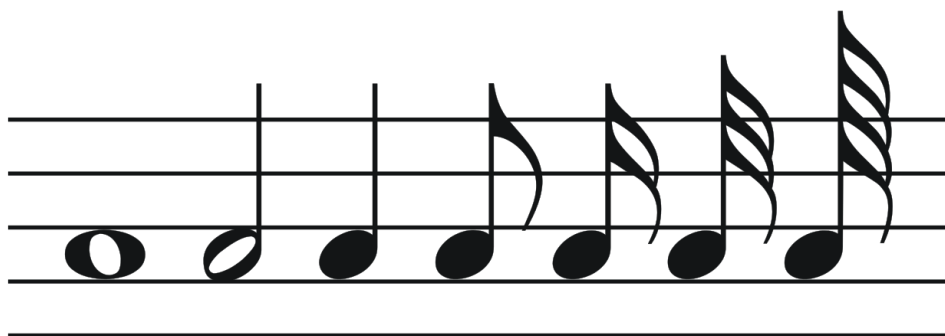
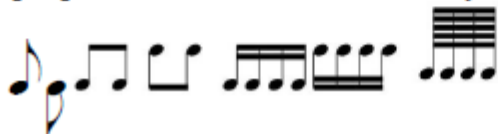
Nota je značka pro tón. Nota má tyto části:

1) *hlavička* – je prázdná nebo vyplněná: ○ ●

2) *nožička* – píšeme ji buď na pravé straně noty směrem nahoru nebo na levé straně noty směrem dolů:



3) *praporek* nebo *trámeček* – praporek přidáváme na nožičku samostatných not (u nožičky směřující nahoru vpravo směrem dolů, u nožičky směřující dolů vpravo směrem nahoru), trámečkem spojujeme nožičky not praporeků nebo trámečků může být i více (až 5):



Napiš – namaluj, jak vypadá Houslový klíč a Basový klíč.

Zde je několik možných odpovědí.

Houslový klíč:

G klíč



G klíč neboli houslový klíč se používá většinou pro notový zápis partu houslí, vysokých dechových nástrojů (např. příčné flétny, hoboje, klarinetu, trubky apod.), ženských hlasů (soprán, mezzosoprán a alt) a pravé ruky u klávesových nástrojů. Občas se používá i u nástrojů, jejichž party jsou obvykle notované v nižších klíčích (např. basovém), ale mají po delší část skladby předepsány vysoké tóny (např. violoncello). To umožňuje odstranit větší množství nahromaděných pomocných linek a notový zápis je pak přehlednější. Referenční tón houslového klíče je g^1 , nachází se zpravidla na druhé lince notové osnovy (na jednom z konců klíče).

Basový klíč:



F klíč neboli **basový klíč** se používá pro notový zápis partu violoncella, kontrabasu, nízkých dechových nástrojů (např. fagotu, pozounu nebo tuby), nižšího mužského hlasu - basu, levé ruky u klávesových nástrojů a pedálů u varhan. Referenční tón u basového klíče je f , které se nachází zpravidla na čtvrté notové lince (jeho poloha je označena dvojtečkou klíče).

Takt - vysvětli, předved' - vyt'ukej, zahraj:

Dodatek - stačí popsat a vysvětlit dvoudobý a třídobý takt.

Základními jednoduchými takty jsou takt dvoudobý a třídobý.

Takty

Takt je část skladby ohraničená **taktovými čarami** (svislé čáry přes celou notovou osnovu nebo přes více notových osnov). V taktu se pravidelně střídají doby přízvučné a nepřízvučné.

Každá hudební skladba se **zpravidla** dělí na takty pravidelně, tj. v každém taktu bývá stejný počet dob (pokud není předepsáno jinak).

Označení taktů: píše se vždy na začátek skladby za notový klíč, nejčastěji dvěma čísly nad sebou. **Vrchní číslo** udává počet dob v taktu, **spodní číslo** určuje počítací jednotku → jaká nota se v daném taktu počítá na 1 dobu (nejčastěji se používají takty čtvrt'ové, tj. ty, které mají jako spodní číslo 4 a na 1 dobu se počítá nota čtvrt'ová).

Takty dělíme na **jednoduché** (*s jedním přízvukem* – jen takt dvoudobý nebo třídobý) a **složené** (*s více přízvuky* → dají se dělit na menší části).

Takty jednoduché:

takt dvoučtvrt'ový – počítáme na 2 doby (1. doba je přízvučná, 2. doba je nepřízvučná)



takt tříčtvrt'ový – počítáme na 3 doby (1. doba je přízvučná, 2. a 3. doba jsou nepřízvučné)



Takty složené:

takt čtyřčtvrt'ový nebo celý – počítáme na 4 doby (má 2 přízvuky – na 1. době je hlavní přízvuk, na 3. době je vedlejší přízvuk, 2. a 4. doba jsou nepřízvučné)



takt šestičtvrt'ový – počítáme na 6 dob: má 2 nebo 3 přízvuky –

1) hlavní přízvuk na 1. době, vedlejší přízvuk na 4. době, 2., 3., 5. a 6. doba jsou nepřízvučné

2) hlavní přízvuk je na 1. době, vedlejší přízvuky jsou na 3. a 5. době, 2., 4. a 6. doba jsou nepřízvučné



Složených taktů může být více, tyto jsou nejužívanější.

Rozpoznej deset hudebních nástrojů podle zvuku: PŘÍKLADY

1. KYTARA
2. HOUSLE
3. KONTRABAS
4. TRUMPETA
5. ČINEL
6. BICÍ
7. TYMPÁN
8. KLAVÍR
9. VARHANY
10. TAMBURÍNA

Vysvětli úroveň - sílu zvuku, namaluj jejich symbol:

Forte: SILNĚ značka je písmeno **f**

Mezzo forte: STŘEDNĚ SILNĚ značka je písmeno **mf**

Piano: SLABĚ TIŠE značka je písmeno **p**

Mezzo piano: STŘEDNĚ SLABĚ značka je písmeno **mp**

Odkaz na hudební stránky:

<http://www.vyukovematerialy.cz/hudba/rocnik6/teor1.htm>